

ONE BOX

Dans un esprit constant d'innovation, Bandalux explore de nouvelles solutions et applications afin d'améliorer ses systèmes. Nous avons ainsi développé One Box, un coffre encastrable invisible – pour store enrouleur ou store vénitien – qui répond aussi bien aux aspirations esthétiques des maîtres d'oeuvre et décorateurs d'intérieur qu'aux impératifs des professionnels du bâtiment. Cette référence produit permet d'associer protection solaire, luminosité et minimalisme. Tout le système est caché dans le faux-plafond grâce à la combinaison de profilés offrant diverses configurations. One Box est compatible avec un store motorisé ou manuel Bandalux.

COULEUR PROFILÉ



Laqué blanc 30% de brillance RAL 9016

OPTION RAL spéciale sur demande

CONDITIONNEMENT STANDARD

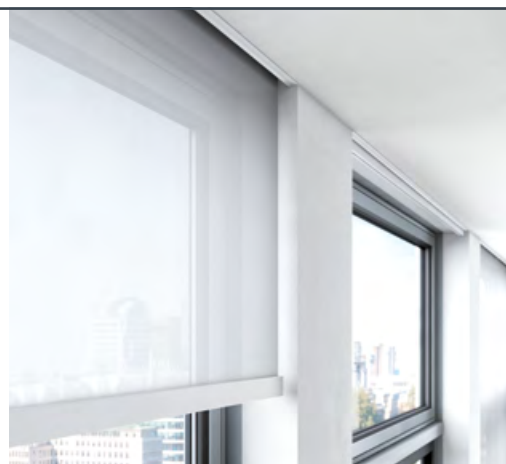
Profilés de 6 mètres



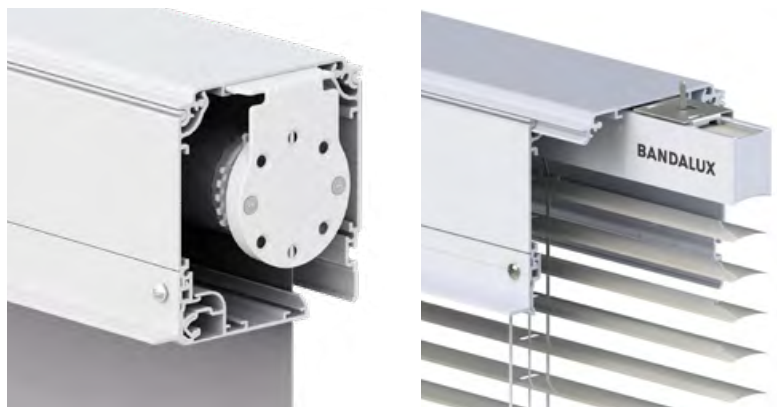
ONE BOX

Système entièrement caché

Ce système permet au store rétracté d'être totalement imperceptible car dans l'alignement parfait du plafond (y compris aux extrémités).



100 % compatible avec des systèmes Bandalux



One Box est compatible avec des stores enrouleurs (dimensions maximales équivalentes au système de store B-Box 100) et des stores vénitiens Bandalux.

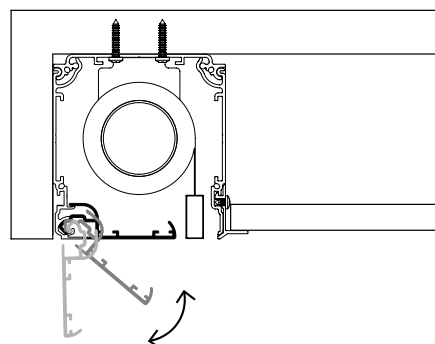
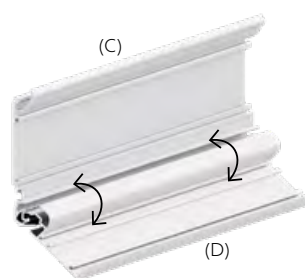
Une commande de stores Bandalux, pour l'installation de systèmes One Box, comprend la fourniture de supports spécifiques.

Nouveau système de clipsage breveté à double support

Le nouveau système de clipsage à double support pour One Box, développé et breveté par Bandalux, optimise l'accès au store. Grâce à un plus grand rayon d'ouverture, le système permet une manipulation plus aisée et plus efficace du store, facilitant à la fois l'installation et la maintenance.

Cette amélioration concerne le profil latéral du profil de fermeture (C) et le profil de fermeture inférieur (D), qui ont été modifiés dans les configurations 1, 2 et 3.

La fermeture du profilé intérieur fonctionne comme une porte. Aucune nécessité de démonter entièrement le store pour y accéder. Manipulation ainsi simplifiée et dommage potentiel évité.



Installation simple du store enrouleur Bandalux

Les supports conçus spécifiquement pour ce système s'installent par une simple rotation des équerres dans un rail intégré au profilé et permettant un alignement parfait du store.

Le rail de fixation des supports est disponible aussi bien dans le profil supérieur qu'en profilé arrière ou avant (pose plafond ou face).



L'objectif premier est de rendre la pose facile et rapide.

L'insertion du store s'effectue en partie inférieure sans nécessité de la tourner. L'embout, côté opposé, se loge verticalement dans son support grâce à une tige télescopique fonctionnant par compression.



Installation simple du store vénitien Bandalux

Tant pour les stores vénitiens Omega que Signum, les supports spécialement conçus sont positionnés directement sur le profilé supérieur du coffre One Box.

Supports pour store vénitien Omega

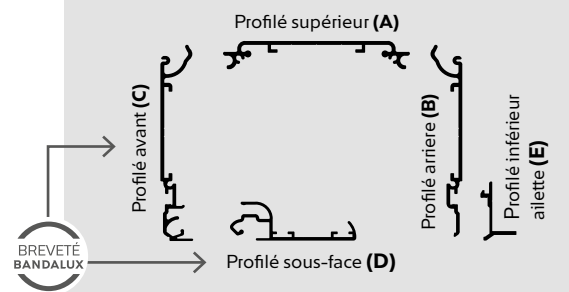


Supports pour store vénitien Signum



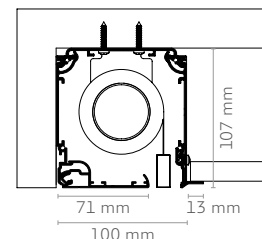
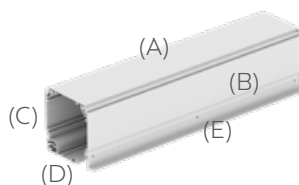
ONE BOX

CONFIGURATIONS



1 Comprend les profilés :

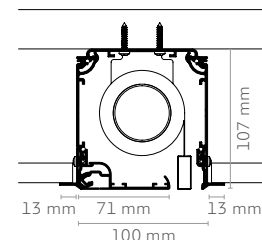
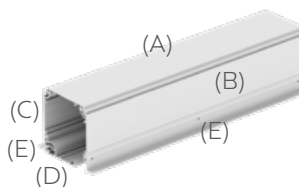
- Profilé supérieur (A)
- Profilé arrière (B)
- Profilé avant (C)
- Profilé sous-face (D)
- Profilé inférieur ailette (E)⁽¹⁾



❶ (1) Les ailettes seront livrées avec les vis 390x6,50 DIN 7981 ZINC, Réf 11403157 (un vis pour chaque 500 mm). / (2) Fourni en profilés de 6 m. / (3) Les profilés seront facturés en pièces complètes de 6 m et tout le matériel sera envoyé, y compris le surplus. / (4) Selon tableau de couleurs RAL (voir page 18). À consulter pour des autres couleurs RAL selon carte universelle.

2 Comprend les profilés :

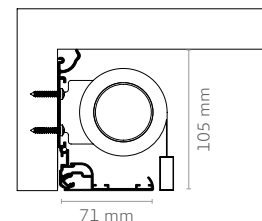
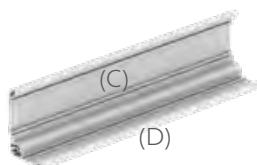
- Profilé supérieur (A)
- Profilé arrière (B)
- Profilé avant (C)
- Profilé sous-face (D)
- Profilé inférieur ailette (E) - 2 unités -⁽¹⁾



❶ (1) Les ailettes seront livrées avec les vis 390x6,50 DIN 7981 ZINC, Réf 11403157 (un vis pour chaque 500 mm). / (2) Fourni en profilés de 6 m. / (3) Les profilés seront facturés en pièces complètes de 6 m et tout le matériel sera envoyé, y compris le surplus. / (4) Selon tableau de couleurs RAL (voir page 18). À consulter pour des autres couleurs RAL selon carte universelle.

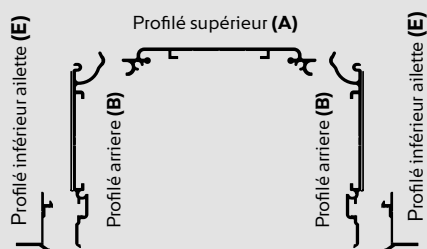
3 Comprend les profilés :

- Profilé avant (C)
- Profilé sous-face (D)



❶ (1) Fourni en profilés de 6 m. / (2) Les profilés seront facturés en pièces complètes de 6 m et tout le matériel sera envoyé, y compris le surplus. / (3) Selon tableau de couleurs RAL (voir page 18). À consulter pour des autres couleurs RAL selon carte universelle.

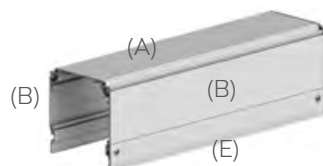
ONE BOX CONFIGURATIONS



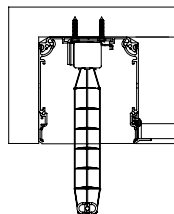
4

Comprend les profilés :

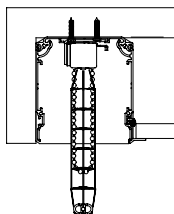
- Profilé supérieur (A)
- Profilé arrière (B) - 2 unités -
- Profilé inférieur ailette (E)⁽¹⁾



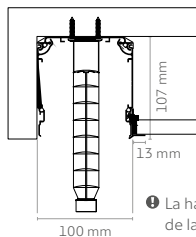
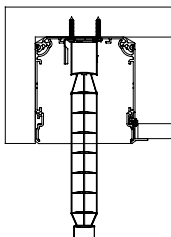
Signum moteur



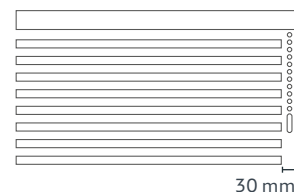
Signum chaînette



Omega moteur



⁽¹⁾ La hauteur du repli dépendra de la hauteur du store



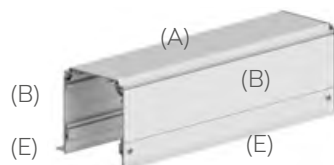
⁽¹⁾ Pour la configuration Signum à chaînette, la sortie étant sous-boîtier pour faciliter l'actionnement, la largeur du tablier sera 30 mm en retrait du boîtier du côté de la manœuvre.

⁽¹⁾ Les ailettes seront livrées avec les vis 3,90x6,50 DIN 7981 ZINC, Réf 11403157 (un vis pour chaque 500 mm). / ⁽²⁾ Fourni en profilés de 6 m. / ⁽³⁾ Les profilés seront facturés en pièces complètes de 6 m et tout le matériel sera envoyé, y compris le surplus. / ⁽⁴⁾ Selon tableau de couleurs RAL (voir page 18). À consulter pour des autres couleurs RAL selon carte universelle.

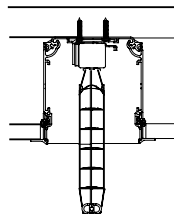
5

Comprend les profilés :

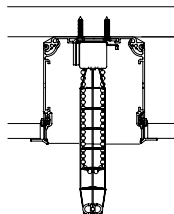
- Profilé supérieur (A)
- Profilé arrière (B) - 2 unités -
- Profilé inférieur ailette (E) - 2 unités -⁽¹⁾



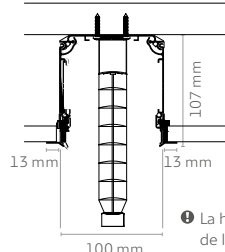
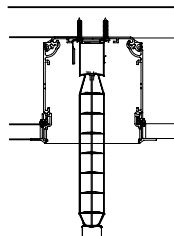
Signum moteur



Signum chaînette



Omega moteur



⁽¹⁾ La hauteur du repli dépendra de la hauteur du store



⁽¹⁾ Pour la configuration Signum à chaînette, la sortie étant sous-boîtier pour faciliter l'actionnement, la largeur du tablier sera 30 mm en retrait du boîtier du côté de la manœuvre.

⁽¹⁾ Les ailettes seront livrées avec les vis 3,90x6,50 DIN 7981 ZINC, Réf 11403157 (un vis pour chaque 500 mm). / ⁽²⁾ Fourni en profilés de 6 m. / ⁽³⁾ Les profilés seront facturés en pièces complètes de 6 m et tout le matériel sera envoyé, y compris le surplus. / ⁽⁴⁾ Selon tableau de couleurs RAL (voir page 18). À consulter pour des autres couleurs RAL selon carte universelle.

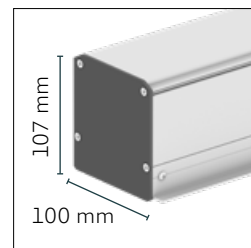
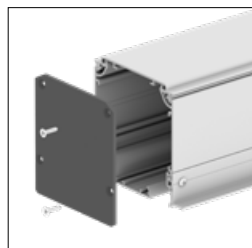
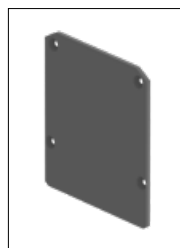
ONE BOX

ACCESSOIRES

Joue latérale de fermeture One Box

Les joues sont livrés avec les vis 3,50x19 DIN7504-P INOX, Réf 11403118

Matière : Aluminium

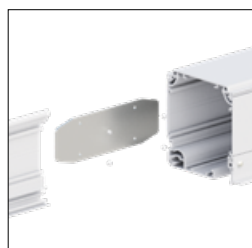
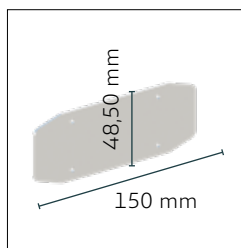


❶ Selon tableau de couleurs RAL (voir page 18). À consulter pour des autres couleurs RAL selon carte universelle.

Plaque d'assemblage One Box

Matière : Fer

Comprend 4 vis à bout plat
(DIN 913 M4x4) Réf. 11407500



❷ Il faut utiliser deux plaques sur chaque union pour configurations 1, 2, 4 et 5.

Mousse isolante acoustique



Matière ignifuge

M1 (sans adhésif) NF P92-501

94 V-O UL94

BI DIN 4 102

Coefficient d'absorption acoustique

>90% pour f-2000Hz selon
DIN 52215/DIN 52212



Matière ignifuge

C-S2, d0 DIN EN 13501-1

Coefficient d'absorption acoustique

99% pour f-2000Hz selon EN-ISO
354

❸ Épaisseur de la mousse isolante : 50 mm.

BANDALUX